

# BYTOVÝ DŮM ŠTOLCOVA

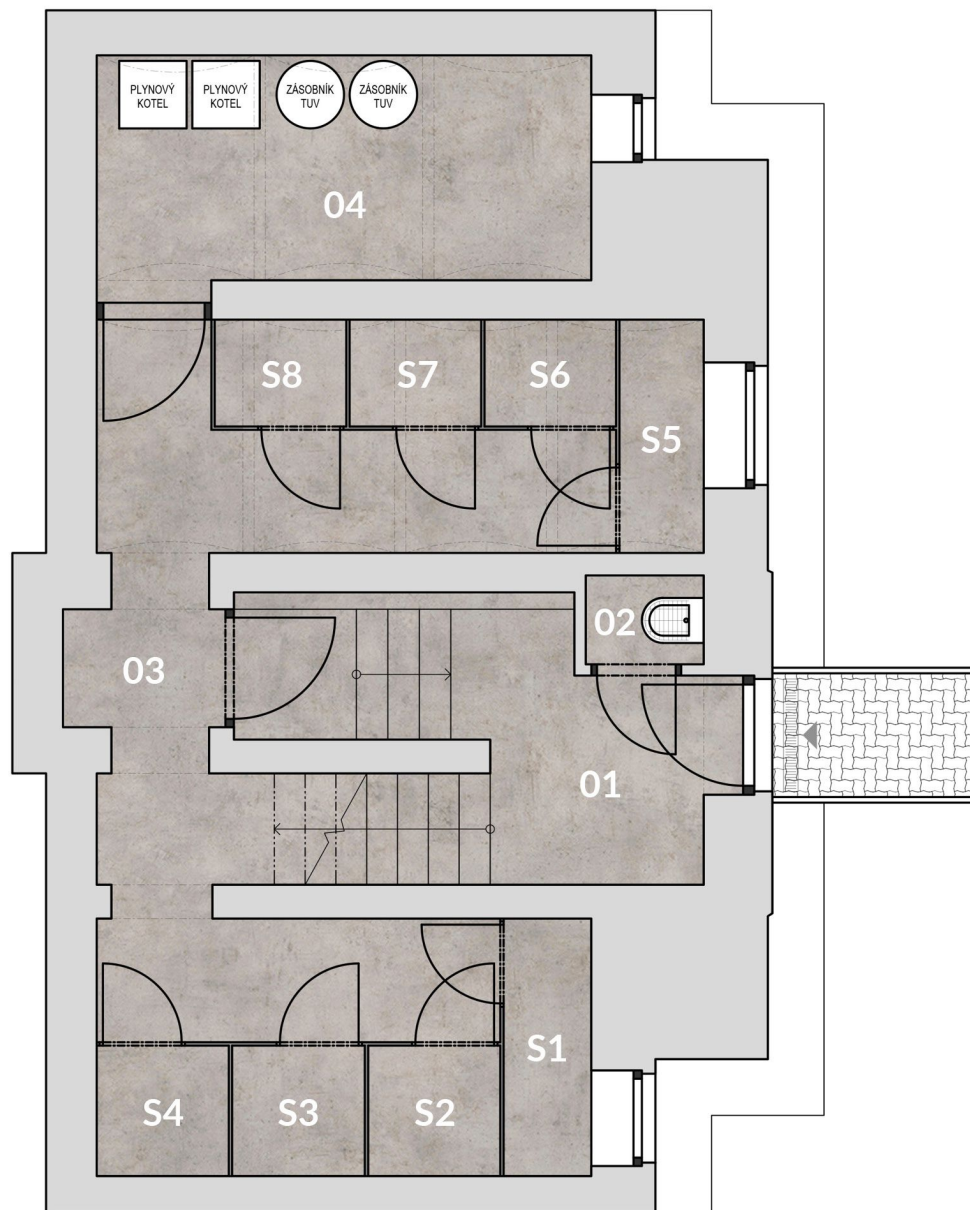
Podlaží:

1. PP

Podlahová plocha je uváděna dle nařízení vlády č. 366/2013 Sb.

## SKLEPNÍ PROSTOR

S1	Sklepní kóje 1	1,7 m <sup>2</sup>
S2	Sklepní kóje 2	1,2 m <sup>2</sup>
S3	Sklepní kóje 3	1,2 m <sup>2</sup>
S4	Sklepní kóje 4	1,2 m <sup>2</sup>
S5	Sklepní kóje 5	1,6 m <sup>2</sup>
S6	Sklepní kóje 6	1,1 m <sup>2</sup>
S7	Sklepní kóje 7	1,1 m <sup>2</sup>
S8	Sklepní kóje 8	1,1 m <sup>2</sup>
01	Chodba	8,0 m <sup>2</sup>
02	Úklidová místnost	0,8 m <sup>2</sup>
03	Chodba	24,6 m <sup>2</sup>
04	Technická místnost	8,8 m <sup>2</sup>



**PEGAS REAL**  
REALITNÍ A DEVELOPERSKÉ CENTRUM